

INSTRUKCJA OBSŁUGI PROGRAMU ELPUK CAD

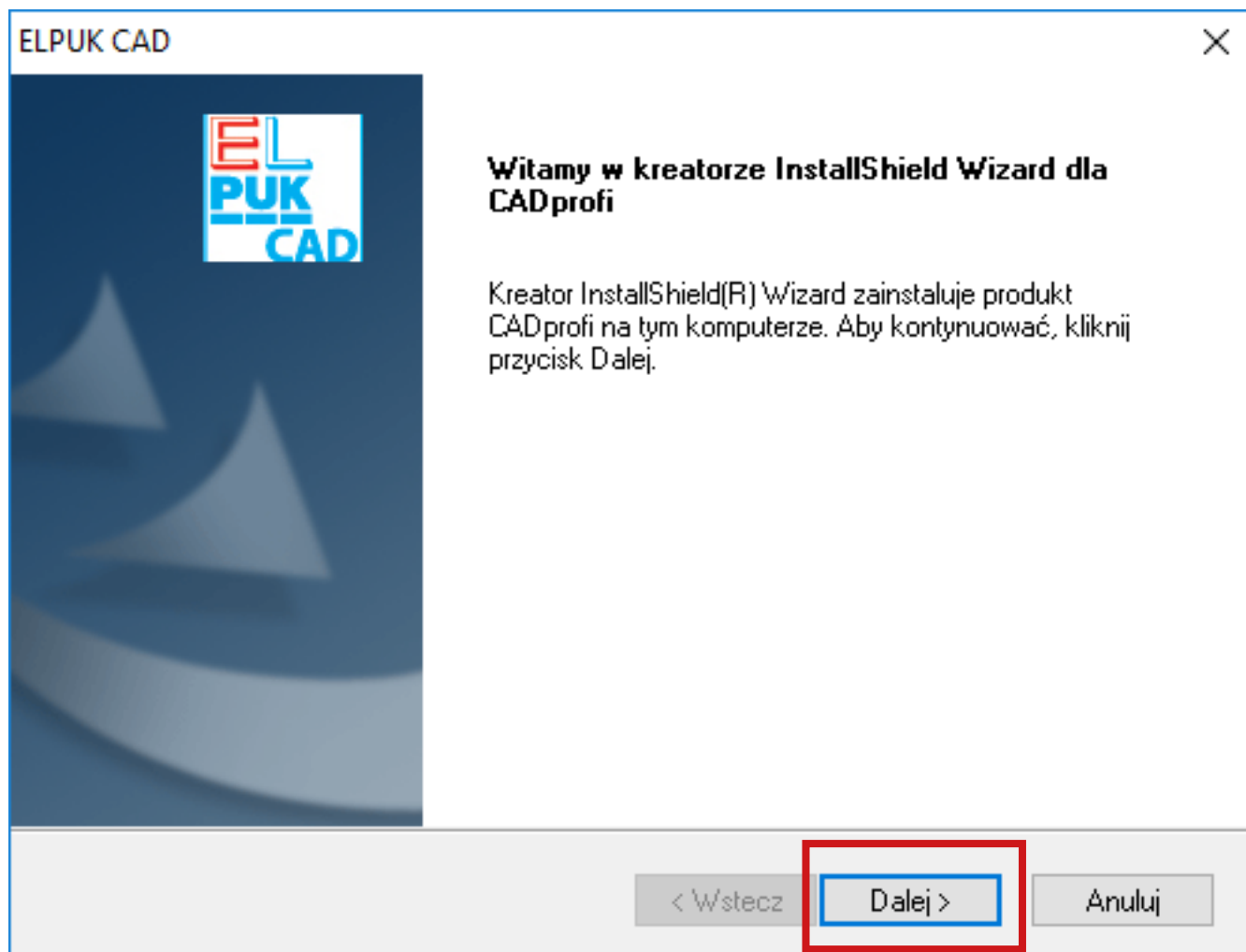


***Program wspomagający projektowanie instalacji
elektrycznych-tras kablowych***

Spis treści:

- 1. Instalacja.**
- 2. Konfiguracja programu.**
- 3. Pierwsze uruchomienie.**
- 4. Funkcje programu.**
- 5. Wybór korytka/drabiny**

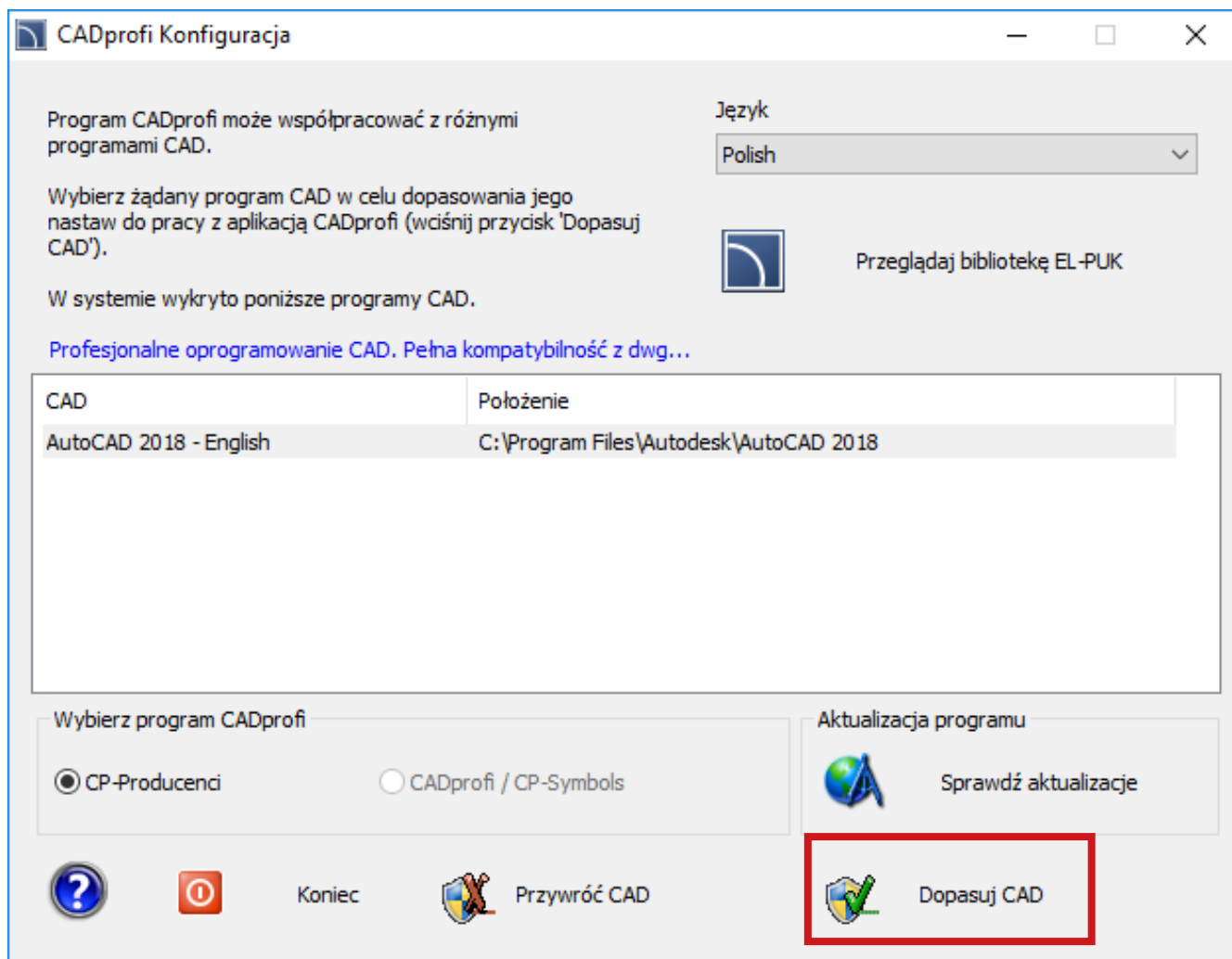
1. Instalacja.



Program należy zainstalować wg. instalatora, najlepiej w katalogu domyślnym. Program ELPUK CAD współpracuje z najczęściej używanymi programami ze środowiska CAD:

BricsCAD
GstarCAD
progeCAD
AutoCAD
ZWCAD

2. Konfiguracja.



Uruchamiamy ikonkę powstałą na pulpicie ELPUK CAD.

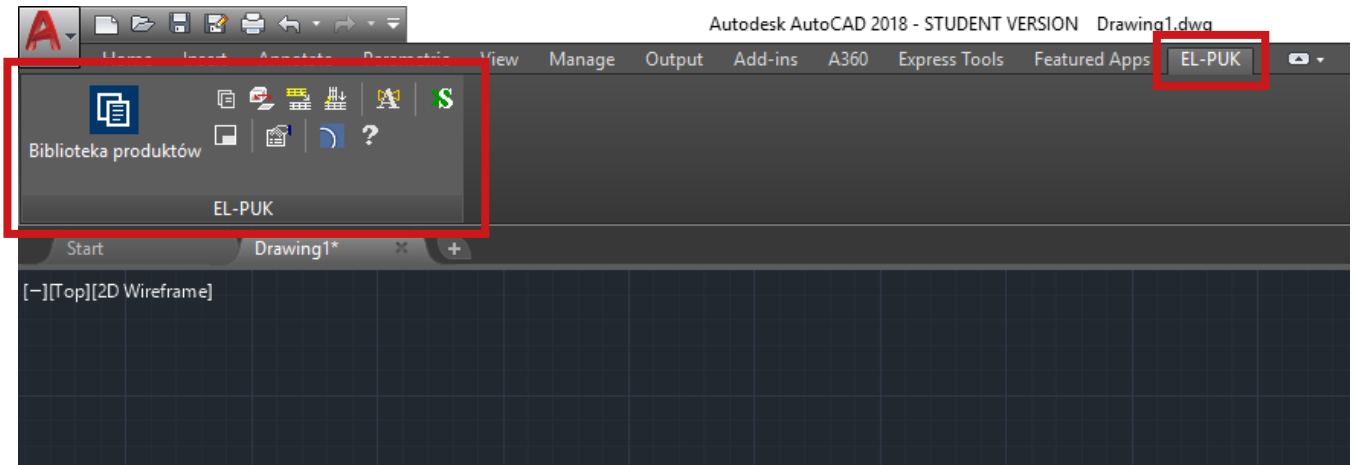
Następnie wybieramy program z zainstalowanych na naszym komputerze, z którym będzie współpracował.

Klikamy Dopasuj CAD*

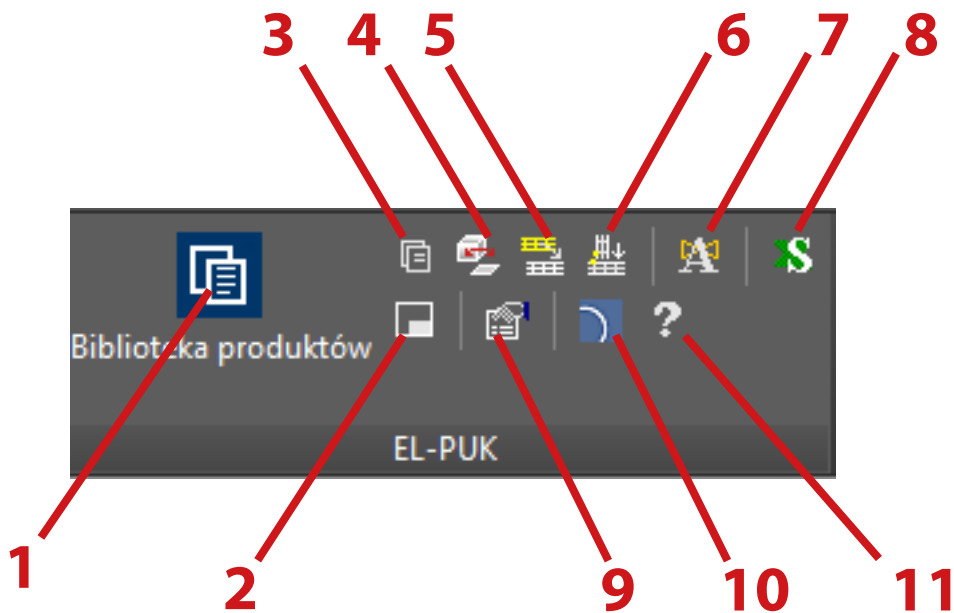
*w momencie chęci odinstalowania nakładki ELPUK CAD należy ponownie uruchomić konfigurator i kliknąć **Przywróć CAD** przed deinstalacją

3. Pierwsze uruchomienie.

Po uruchomieniu programu CAD, nakładka ELPUK CAD automatycznie stworzy zestaw ikon i dodatkowy pasek menu



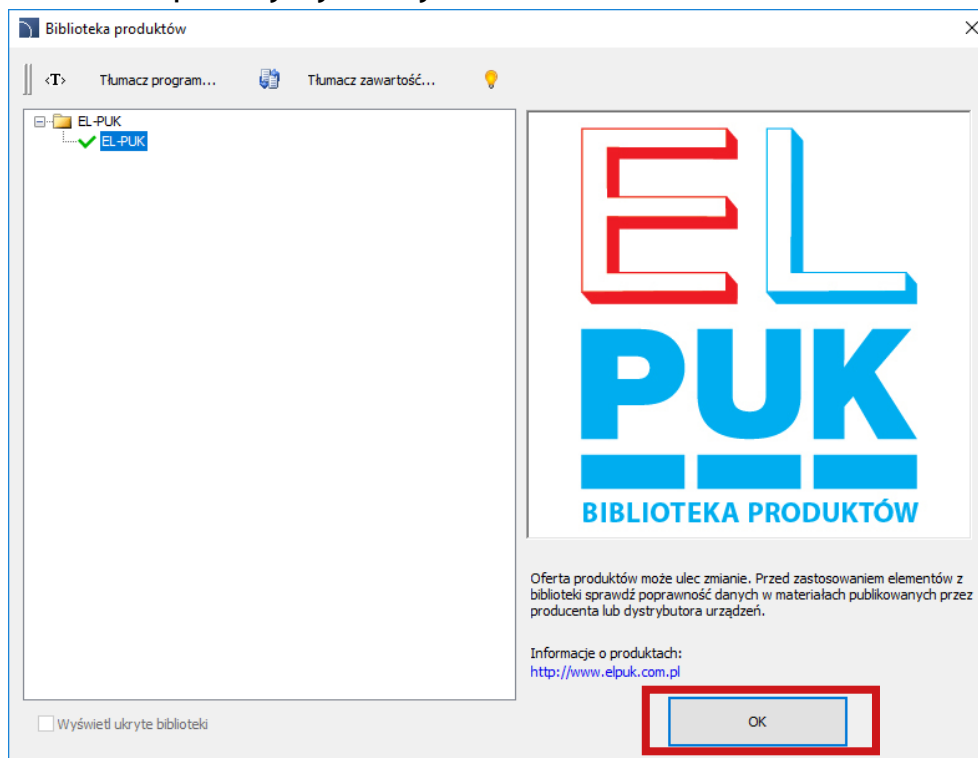
4. Funkcje programu.



1. URUCHOMIENIE BIBLIOTEKI ELPUK*

Po kliknięciu przycisku OK.

Należy dokonać bezpłatnej rejestracji



*w przypadku zainstalowania więcej bibliotek producentów ze strony CADprofi z listy wybieramy właściwą bibliotekę ELPUK.

2. WSTAWIANIE RAMKI I TABELKI DO PROJEKTU.**3. POPRZEDNIA BIBLIOTEKA**

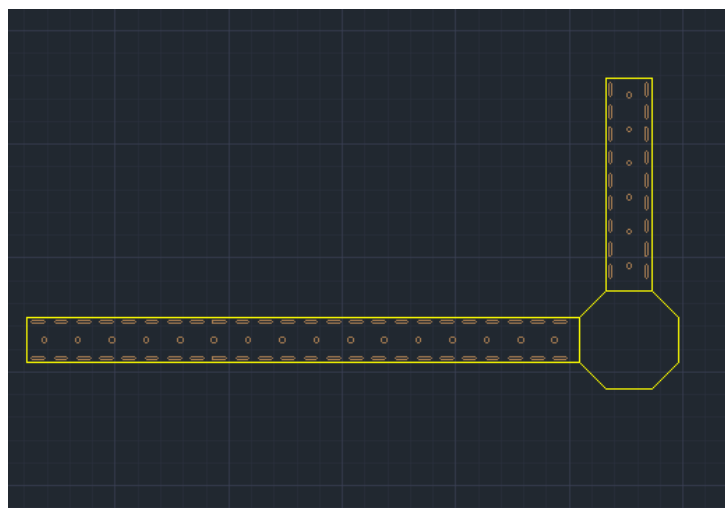
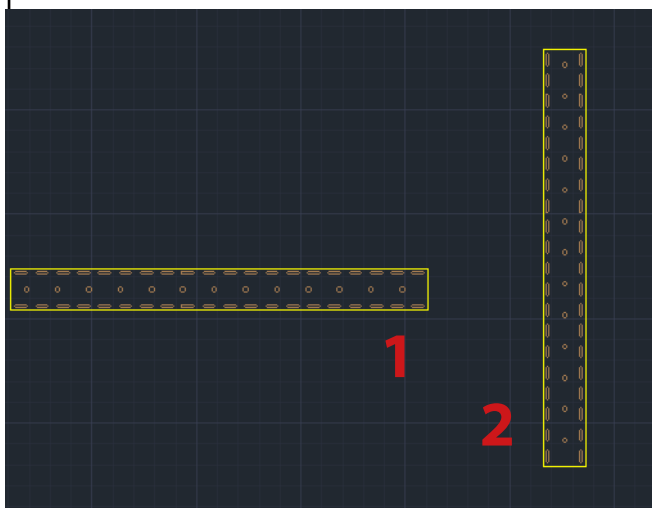
Szybki wybór poprzednio wybranej biblioteki.

4. WSTAWIANIE PRZEKROJU PRODUKTÓW.**5. ZMIANA PARAMETRÓW PRODUKTU.**

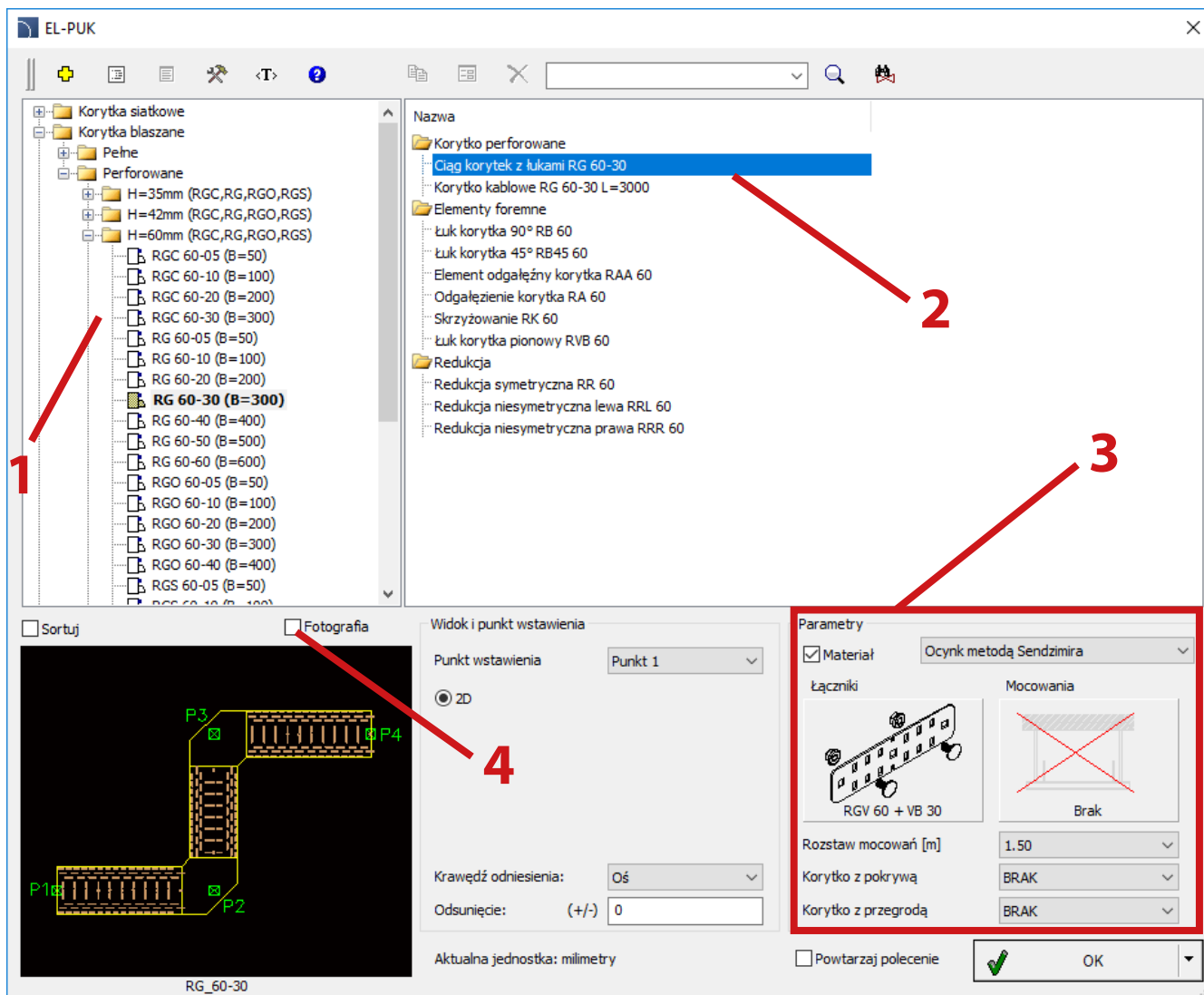
- Rodzaj zawiesia
- Rozstaw mocowań
- Materiał
- Wybór łącznika
- Wybór pokrywy
- Wybór przegrody

6. POŁĄCZENIE KORYT/DRABIN.

Funkcja pozwala na połączenie koryt/drabin za pomocą wybranego elementu foremnego.

**7. WSTAWIANIE OPISÓW PRODUKTÓW.****8. TWORZENIE ZESTAWIENIA PRODUKTÓW.****9. USTAWIENIA PROGRAMU.****10. INFORMACJE O PROGRAMIE.****11. POMOC.**

5. Wybór korytka/drabiny.



KROK 1 Wybieramy dane korytka lub drabinkę, kanał podłogowy z listy.

KROK 2 Wybieramy element z dostępnych produktów, który chcemy narysować*

KROK 3 Definiujemy: materiał, łącznik, mocowanie, rozstaw mocowań, pokrywę, przegrodę.

KROK 4 Podgląd elementu. (fotografia)

*Program ma możliwość rysowanie elementów ciągiem, wyznaczając kolejne punkty wstawienia program sam wstawia odpowiednie korytka/drabinkę oraz dodaje zakręty.