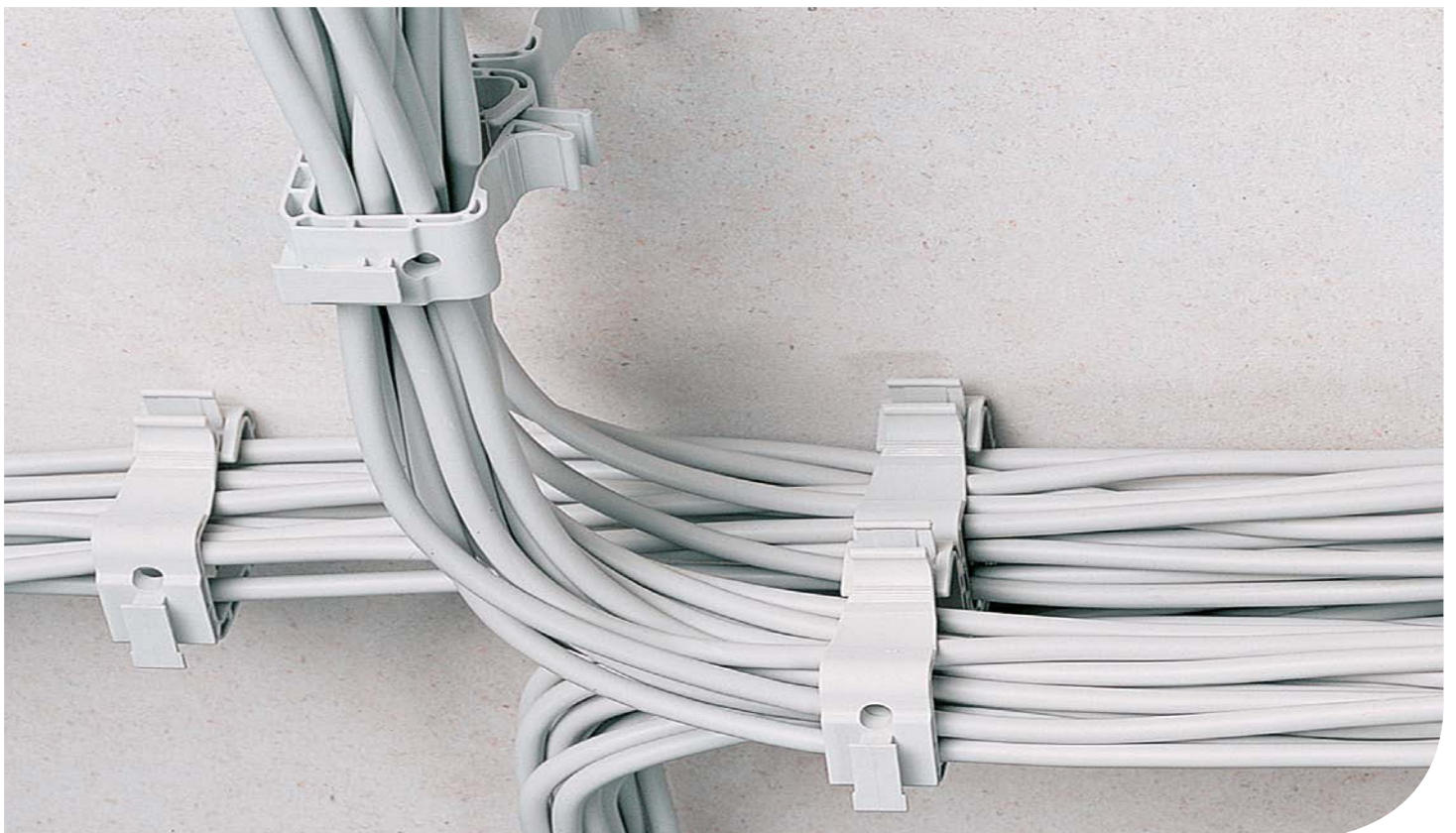




Uchwyty do kabli i przewodów KP DW

Instrukcja montażu



Uchwyty kablowe, wsporniki wannowe

Uchwyty kablowe wykonane z poliamidu

KP DW Uchwyt do kabli i przewodów z tworzywa sztucznego

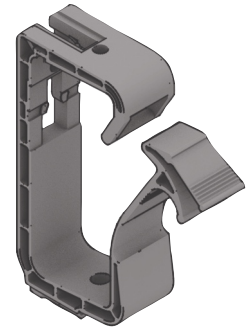
Odporność na płomień wg UL94 V-0, badanie rozżarzonym drutem wg VDE 0471 / DIN IEC 695 część 2-1, temperatura testu T_{max} .

Informacja na temat ilości możliwych do ułożenia kabli NYM (3 x 1,5 mm²).

Symbol produktu	Liczba kabli	T_{max} °C	G kg/100
PA			
KP 15 DW	15	960	2,50
KP 30 DW	30	960	4,40

Opcjonalne akcesoria:

KPV DW	Łącznik symetryczny z tworzywa sztucznego
KPD-L DW	Podstawa mocująca z tworzywa sztucznego bez dybla
KPD DW	Podstawa mocująca z tworzywa sztucznego z dyblem
SN	Kolek rozporowy z śrubą
KSD	Kolek z tworzywa sztucznego



KPV DW Łącznik symetryczny z tworzywa sztucznego

Odporność na płomień wg UL94 V-0, badanie rozżarzonym drutem wg VDE 0471 / DIN IEC 695 część 2-1, temperatura testu T_{max} .

Symbol produktu	T_{max} °C	G kg/100
PA		
KPV DW	750	0,36



KPD-L DW Podstawa mocująca z tworzywa sztucznego bez dybla

Odporność na płomień wg UL94 V-0, badanie rozżarzonym drutem wg VDE 0471 / DIN IEC 695 część 2-1, temperatura testu T_{max} .

Symbol produktu	T_{max} °C	G kg/100
PA		
KPD-L DW	750	0,41



KPD DW Podstawa mocująca z tworzywa sztucznego z dyblem

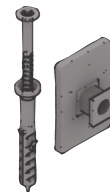
Odporność na płomień wg UL94 V-0, badanie rozżarzonym drutem wg VDE 0471 / DIN IEC 695 część 2-1, temperatura testu T_{max} .

Symbol produktu	T_{max} °C	G kg/100
PA		
KPD DW	750	0,91

W komplecie:

1 x **SN 6x50** Kolek rozporowy z śrubą

(Strona H33)



SN Kolek rozporowy z śrubą

Symbol produktu	G kg
SN 6x50	0,01



Uchwyty kablowe, wsporniki wannowe

Uchwyty kablowe wykonane z poliamidu

KSD Kolek z tworzywa sztucznego

Symbol produktu	G kg
KSD 6x40	0,01

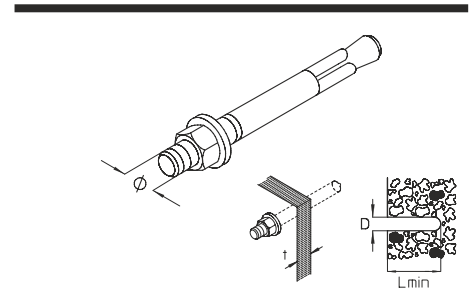


SD Dybel rozprężny

Należy ściśle stosować się do zaleceń producenta (ETA-05/0069). Dopuszczalne obciążenie podano dla pojedynczej kotwy zamontowanej w strefie zarysowanej betonu (strefa rozciągania betonu) o wytrzymałości $\geq C20/25$. Przykłady zastosowania dostępne są w rozdziale "Montaż".



Symbol produktu	L _{min} mm	D mm	Ø mm	t mm	P _{zul} kN	G kg/100
GV						
SD 6/75	40	6	6	0 - 30	1,90	1,63
SD 8/10	55	8	8	0 - 10	1,98	3,50
SD 8/30	55	8	8	0 - 30	1,98	4,40
SD 10/10	75	10	10	0 - 10	4,29	6,20
SD 10/30	75	10	10	0 - 30	4,29	7,80
SD 12/10	90	12	12	0 - 10	5,71	11,00
SD 16/25	110	16	16	0 - 25	9,52	26,30



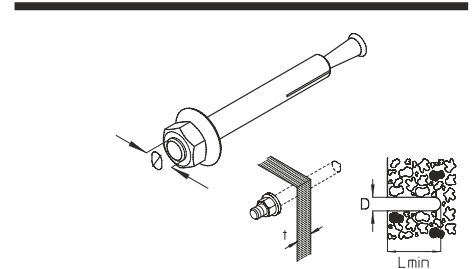
Symbol produktu	L _{min} mm	D mm	Ø mm	t mm	P _{zul} kN	G kg/100
E4						
SD 6/75E4	40	6	6	0 - 30	1,9	1,63
SD 8/10E4	55	8	8	0 - 10	1,98	3,60
SD 10/10E4	75	10	10	0 - 10	4,29	6,20
SD 12/10E4	90	12	12	0 - 10	5,71	10,90

SD-BS Dybel rozprężny

Należy ściśle stosować się do zaleceń producenta (ETA-06/0175). Dopuszczalne obciążenie podano dla pojedynczej kotwy zamontowanej w strefie zarysowanej betonu (strefa rozciągania betonu) o wytrzymałości $\geq C20/25$.

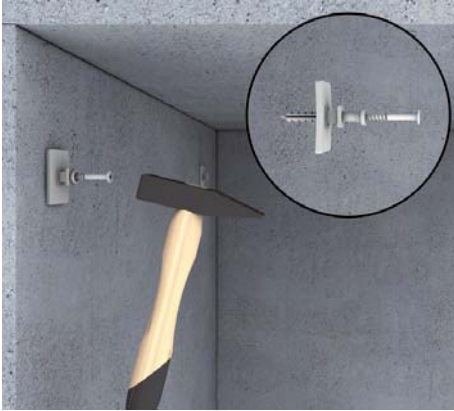


Symbol produktu	L _{min} mm	D mm	Ø mm	t mm	P _{zul} kN	G kg/100
GV						
SD-BS 6/5	36	6	6	0 - 5	2,4	0,3



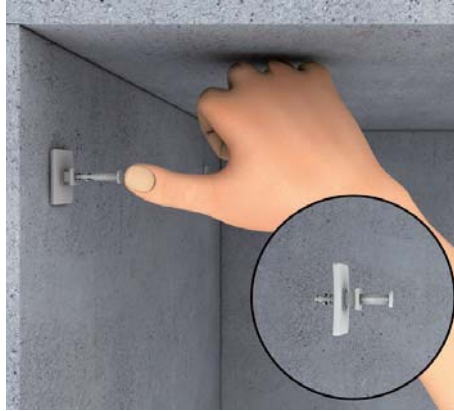
Uchwyty do kabli i przewodów KP DW

Instrukcja montażu



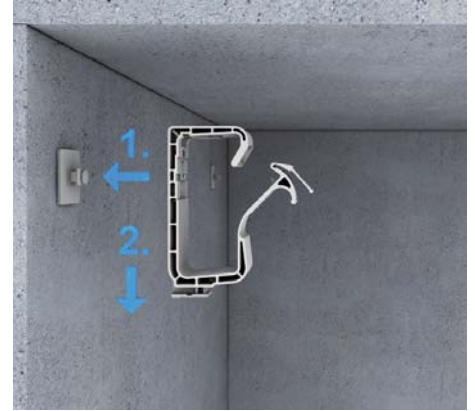
1 | Montaż za pomocą dybla

Przytwierdzić do ściany podstawę mocującą za pomocą kołka rozporowego ze śrubą SN 6x50 lub alternatywnie za pomocą dybla rozprężnego SD 6x40. Do montażu można wykorzystać fabryczny zestaw podstawy mocującej z dyblem KPD DW.



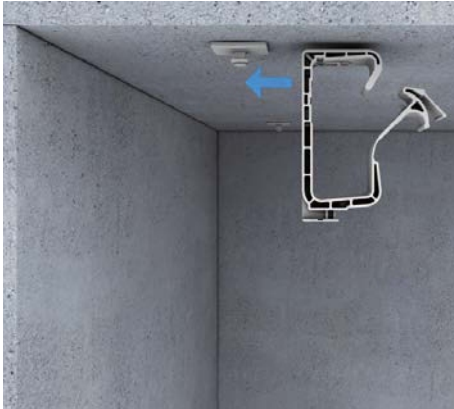
2 | Montaż za pomocą kołka wciskanego

Podstawa montażowa KPD-L DW może być również wstępnie zamontowana za pomocą kołka z tworzywa sztucznego KSD 6x40.



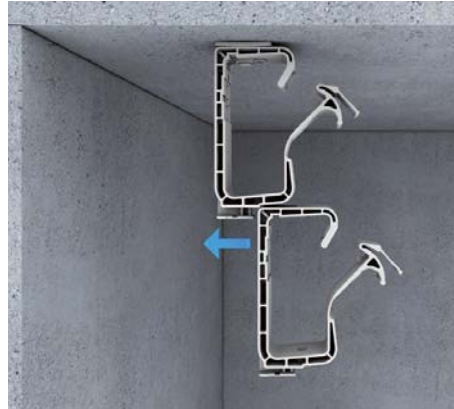
3 | Montaż ścienny uchwyty do podstawy

Uchwyt kablowy umieścić otworem (umieszczonym na ścianie bocznej) na zaczepie podstawy mocującej. Zdecydowanym ruchem przesunąć uchwyt kablowy w dół, powodując zatrzaśnięcie się zapadek blokujących. Tak osadzony uchwyt kablowy, zabezpieczony jest przed zsunięciem się z podstawy montażowej.



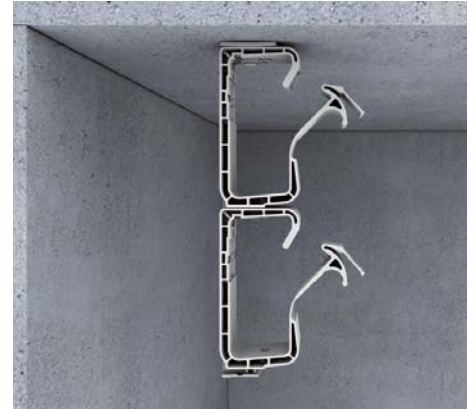
4 | Montaż sufitowy uchwyty do podstawy

W przypadku montażu sufitowego, uchwyt kablowy umieścić otworem (umieszczonym na ścianie górnej) na zaczepie podstawy mocującej. Zdecydowanym ruchem przesunąć uchwyt kablowy w bok, powodując zatrzaśnięcie się zapadek blokujących. Tak osadzony uchwyt kablowy, zabezpieczony jest przed zsunięciem się z podstawy montażowej.



5 | Montaż kaskadowy

Na prowadnicę montażową dolną zawieszoną wcześniej uchwyty, nasunąć wycięciem górnym drugi uchwyt kablowy.



6 | Pozycjonowanie

Uchwyty kablowe są prawidłowo zespolone ze sobą dopiero po zatrzaśnięciu zapadki prowadnicy. Towarzyszyć temu musi charakterystyczny dźwięk zatrzaśnięcia „klik”.



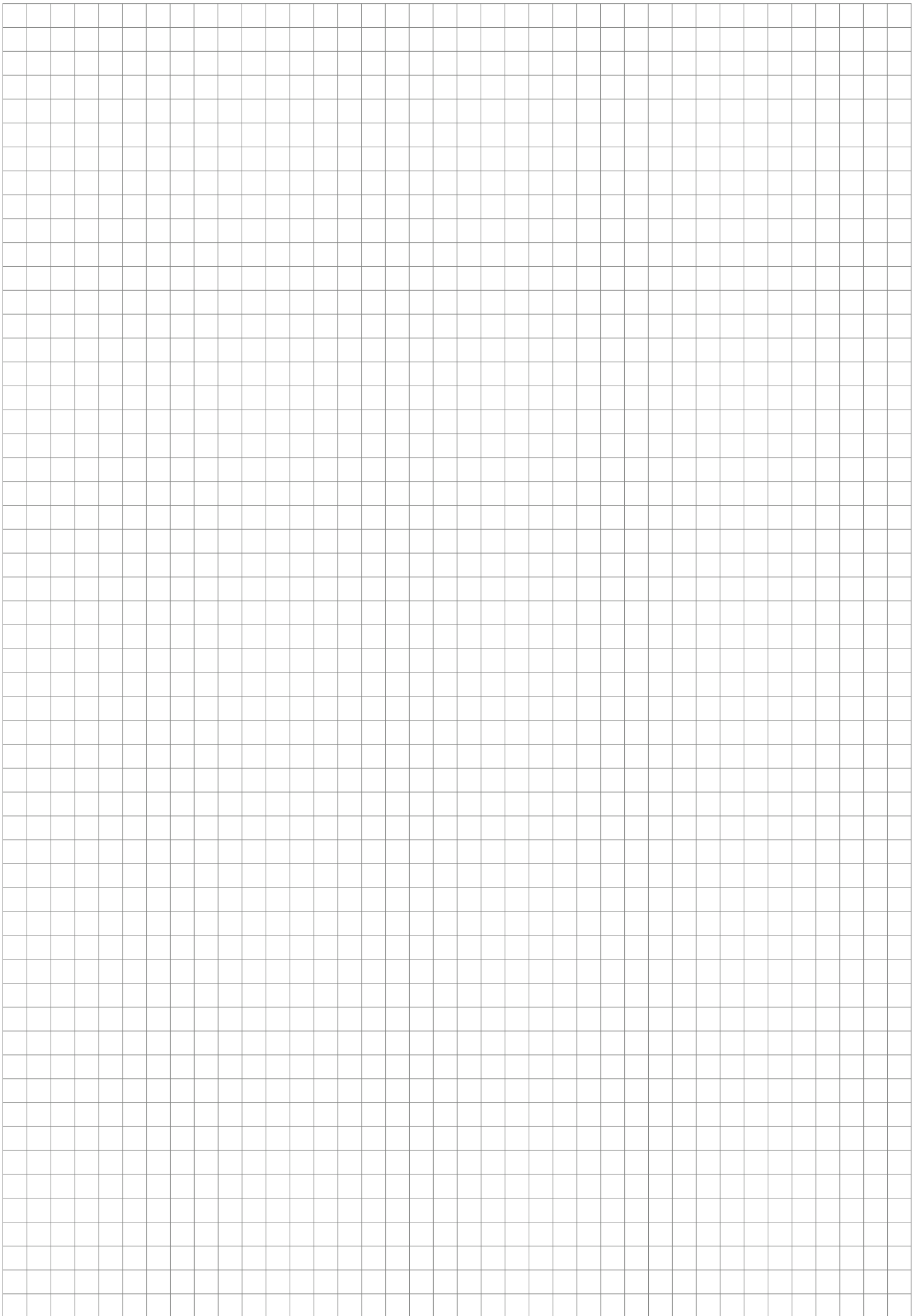
7 | Łączenie uchwytów kablowych

Do przytwierdzonego wcześniej do sufitu uchwyty kablowego, można również dołączyć drugi uchwyt kablowy. Do połączenia łączników ze sobą „plecami” należy wykorzystać dedykowany łącznik KPV DW. Do montażu drugiego uchwyty nie jest wymagany kolek ani dybel.



8 | Montaż uchwytów kablowych za pomocą łącznika

Uchwyty kablowe połączone są ze sobą w sposób prawidłowy, dopiero po całkowitym wsunięciu i zablokowaniu dedykowanego łącznika KPV DW w otworach montażowych uchwytów.





Błędy i zmiany techniczne zastrzeżone. Kopiowanie i jakiegokolwiek powielanie elektroniczne tylko za naszą pisemną zgodą. Wraz z publikacją tego dokumentu wszystkie poprzednie dokumenty tracą ważność.

