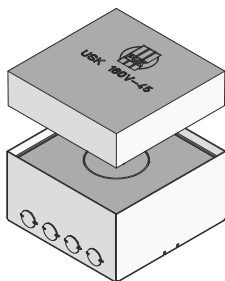


UKE160 VP WD

Kaseta kompaktowa z zespołem do montażu tubusa, kwadratowa



Kaseta kompaktowa kwadratowa z wyprowadzeniem kablowym przez tubus, do bezpośredniego montażu w jastrychu wykonana ze stali nierdzewnej. Kaseta składa się z kwadratowej kasety podłogowej z pokrywą pod wyprowadzenie tubusowe wraz ramą, puszkę podpodłogowej służącej jako kaseta do zalewania jastrychem, styropianowego elementu szalunkowego oraz uszczelki. Kaseta poziomowalna. Możliwość zainstalowania do 4-ech urządzeń modułowych 45x45 mm. Fabrycznie zaślepiione otwory w obudowie kasety pozwalają na doprowadzenie rur instalacyjnych M25 z okablowaniem. Kaseta przystosowana do pomieszczeń z podłogami czyszczonymi na mokro. Kaseta przeznaczona do dużych obciążeń.



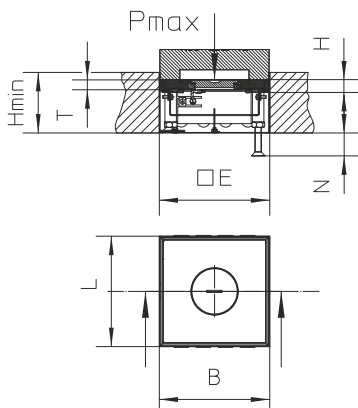
Norma:	Zgodnie z DIN EN 50085
Certyfikat:	Zgodnie z VDE / TÜV

Produkt	H	H _{min}	N	B	L	E	P _{max}	IP _n	IP _g	G
UKE160 15-VP-WD	15 mm	90 mm	+35 mm	160 mm	160 mm	166x166 mm	20 kN	IP 54	IP 22	4,04 kg

- H** : Wysokość
H_{min} : Minimalna wysokość montażu
N : Zakres poziomowania
B : Szerokość
L : Długość
E : Otwór montażowy
T : Głębokość
P_{max} : Maksymalne obciążenie
IP_n : Klasa ochrony IP w stanie zamkniętym
IP_g : Klasa ochrony IP w stanie otwartym (uchylone wyprowadzenie kablowe)
G : Waga

DETALE / ZASTOSOWANIE





OPCJONALNE AKCESORIA

UEP160 UST, UEP160 UST-TR, UET, UKENP 160



Przeznaczone dla podłogi czyszczonej na mokro

