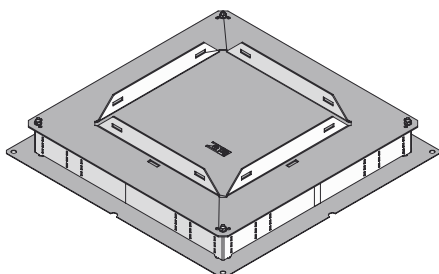


## UBDHB350 3V

Kaseta podpodłogowa dla podłogi pokrytej jastrychem, potrójna, z otworem kwadratowym



Kaseta podpodłogowa pod kwadratowy element szalunkowy, wykonana z blachy stalowej ocynkowanej metodą Sendzimira, stosowana jako kaseta do zalewania jastrychem. W połączeniu z elementem szalunkowym, umożliwia przygotowanie otworu w jastychu pod montaż kasety podłogowej wykonanej z tworzywa sztucznego lub ze stali nierdzewnej. Wyposażona w rozginane, perforowane (w miejscach gięć) blachy, pozwalające na montaż kanałów podpodłogowych. Kaseta fabrycznie wyposażona jest w klemę uziemiającą. Przeznaczona dla maksymalnie trzech puszek instalacyjnych.

Materiał:	Blacha stalowa ocynkowana
Sposób montażu:	Montaż bezpośrednio na chudziaku (wylewce)
Przeznaczenie:	System kanałów podpodłogowych zalewanych jastrychem, dla kanałów o szerokości do 350 mm
Norma:	Zgodnie z DIN EN 50085
Certyfikat:	Zgodnie z VDE / TÜV

### Ocynk metodą Sendzimira, zgodnie z DIN EN 10346

Produkt	H	H <sub>min</sub>	B1	B2	L1	L2	E	Puszki instalacyjne	G
UBDHB350 28-259V	31 mm	67 mm	410 mm	450 mm	410 mm	450 mm	262 x 262 mm	do trzech puszek instalacyjnych	3,90 kg
W komplecie:									
1x UBDHB-Z		Klema uziemiająca							
UBDHB350 38-259V	41 mm	77 mm	410 mm	450 mm	410 mm	450 mm	262 x 262 mm	do trzech puszek instalacyjnych	4,00 kg
W komplecie:									
1x UBDHB-Z		Klema uziemiająca							
UBDHB350 48-259V	51 mm	87 mm	410 mm	450 mm	410 mm	450 mm	262 x 262 mm	do trzech puszek instalacyjnych	4,10 kg
W komplecie:									
1x UBDHB-Z		Klema uziemiająca							

**H** : Wysokość

**H<sub>min</sub>** : Minimalna wysokość montażu

**B1** : Szerokość

**B2** : Szerokość

**L1** : Długość

**L2** : Długość

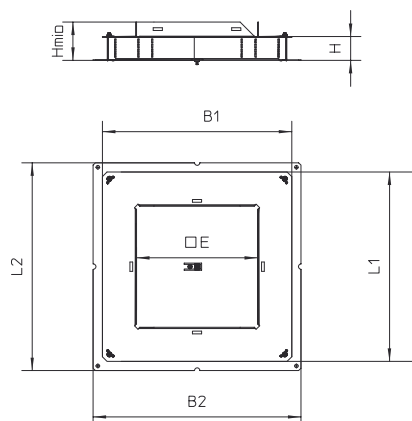


**E** : Otwór montażowy

**Puszki instalacyjne** : Maksymalna ilość możliwych do zainstalowania puszek instalacyjnych

**G** : Waga

## DETALE / ZASTOSOWANIE



## OPCJONALNE AKCESORIA

USK, UN

