

KDI

Wspornik pionowy systemu KHI, wzmocniony, profil I80

Wspornik pionowy systemu ciężkiego, wykonany z dwuteownika perforowanego (I80) na całej długości, przystosowany do montażu wsporników poziomych KT. Produkt certyfikowany zgodnie z DIN EN 61537.



• BAUA
GEPRÜFT
• TYPE
APPRO



Ocynk zanurzeniowo-ogniowy, zgodnie z BS 729 (DIN EN ISO 1461)

Produkt	L	t	G
KDI 02F	200 mm	6 mm	1,87 kg
KDI 03F	300 mm	6 mm	2,40 kg
KDI 04F	400 mm	6 mm	3,00 kg
KDI 05F	500 mm	6 mm	3,60 kg
KDI 06F	600 mm	6 mm	4,20 kg
KDI 07F	700 mm	6 mm	4,80 kg
KDI 08F	800 mm	6 mm	5,40 kg
KDI 09F	900 mm	6 mm	6,00 kg
KDI 10F	1000 mm	6 mm	6,60 kg
KDI 11F	1100 mm	8 mm	7,39 kg
KDI 12F	1200 mm	8 mm	7,97 kg
KDI 13F	1300 mm	8 mm	8,56 kg
KDI 14F	1400 mm	8 mm	9,14 kg
KDI 15F	1500 mm	8 mm	9,73 kg
KDI 16F	1600 mm	8 mm	10,31 kg
KDI 17F	1700 mm	8 mm	10,90 kg
KDI 18F	1800 mm	8 mm	11,48 kg
KDI 19F	1900 mm	8 mm	12,20 kg
KDI 20F	2000 mm	8 mm	12,60 kg
KDI 21F	2100 mm	8 mm	13,20 kg
KDI 22F	2200 mm	8 mm	13,90 kg

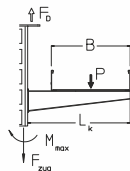
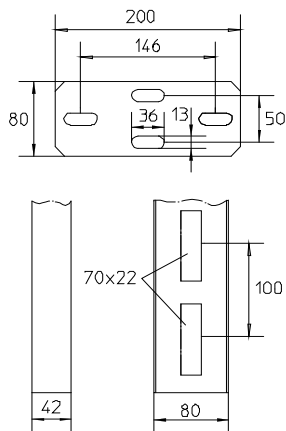
Strona 1



Produkt	L	t	G
KDI 23F	2300 mm	8 mm	14,50 kg
KDI 24F	2400 mm	8 mm	15,20 kg
KDI 25F	2500 mm	8 mm	15,60 kg
KDI 26F	2600 mm	8 mm	16,24 kg
KDI 27F	2700 mm	8 mm	16,75 kg
KDI 28F	2800 mm	8 mm	17,33 kg
KDI 29F	2900 mm	8 mm	17,92 kg
KDI 30F	3000 mm	8 mm	18,50 kg

L : Długość
t : Grubość materiału
G : Waga

DETALE / ZASTOSOWANIE



$L \leq 1000$: $M_{max} = 1600 \text{ Nm}$
 $L > 1000$: $M_{max} = 2200 \text{ Nm}$
 $F_{zug} = 20 \text{ kN}$

B	Lk	Pmax L>1000 kN	Pmax L<1000 KN	$\frac{F_D}{P}$
mm	mm			
100	120	20,0	14,5	1,3
200	220	13,8	10,0	1,6
300	320	10,5	7,6	1,9
400	420	8,5	6,2	2,3
500	520	7,1	5,2	2,6
600	620	6,1	4,4	3,0

OPCJONALNE AKCESORIA

KT, KTS, KTSS, SD, SI



Certyfikat TÜV



Certyfikat zgodny z Norweskim Towarzystwem Klasyfikacyjnym (DNV) oraz Niemieckim Towarzystwem Klasyfikacyjnym (GL)

Strona 2

