

## MP-RG

Płyta montażowa

Płyta montażowa przystosowana do instalacji do korytek kablowych, umożliwiającą montaż puszek instalacyjnych.



### O cynk metodą Sendzimira, zgodnie z DIN EN 10346

Produkt	H	B	G
MP-RG 60S	185 mm	120 mm	0,16 kg
W komplecie:			
1x KLR	Zacisk mocujący		

### O cynk zanurzeniowo-ogniowy, zgodnie z BS 729 (DIN EN ISO 1461)

Produkt	H	B	G
MP-RG 60F	185 mm	120 mm	0,17 kg
W komplecie:			
1x KLR E	Zacisk mocujący		

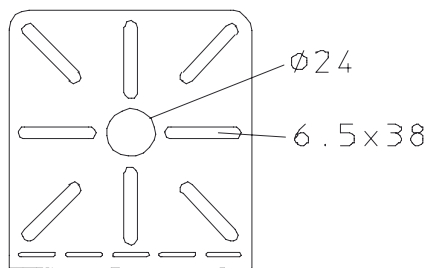
### Stal kwasoodporna, zgodnie z ASTM 31 Ti / AISI 316 L, BS 320S17 / BS 316S11

Produkt	H	B	G
MP-RG 60E4	185 mm	120 mm	0,16 kg
W komplecie:			
2x SEM 6E4	Nakrętka sześciokątna, DIN 934		
2x FKS 8X16E4	Śruba z łbem płaskim, DIN 84		
2x US 6X12E4	Podkładka, DIN 125		
2x FKS 6X16E4	Śruba z łbem płaskim, DIN 84		



**H** : Wysokość  
**B** : Szerokość  
**G** : Waga

## DETALE / ZASTOSOWANIE



Elementy należące do systemu E30 - E90. Szczegółowe informacje zawarte są w Krajowej Ocenie Technicznej CNBOP-PIB nr CNBOP-PIB-KOT-2017/0013-3703 wydanie 3

