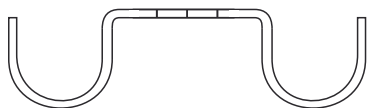


# K 1

Uchwyt do kabli do montażu na ścianie / suficie

Uchwyt dla dwóch kabli / przewodów do montażu na ścianie lub suficie.



## Powłoka cynkowa

Produkt	H	B	L	D	Ilość kabli	E	G
K 2/6S	7 mm	14 mm	16 mm	6 mm	2	6,5 mm	0,004 kg
K 2/7S	8 mm	14 mm	16 mm	7 mm	2	6,5 mm	0,005 kg
K 2/8S	9 mm	14 mm	16 mm	8 mm	2	6,5 mm	0,005 kg
K 2/9S	10 mm	14 mm	16 mm	9 mm	2	6,5 mm	0,005 kg

## O cynk zanurzeniowo-ogniowy, zgodnie z BS 729 (DIN EN ISO 1461)

Produkt	H	B	L	D	Ilość kabli	E	G
K 2/6F	7 mm	14 mm	16 mm	6 mm	2	6,5 mm	0,004 kg
K 2/7F	8 mm	14 mm	16 mm	7 mm	2	6,5 mm	0,006 kg
K 2/8F	9 mm	14 mm	16 mm	8 mm	2	6,5 mm	0,006 kg
K 2/9F	10 mm	14 mm	16 mm	9 mm	2	6,5 mm	0,006 kg

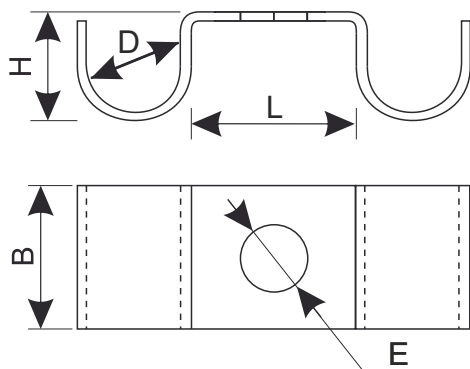
## Stal nierdzewna, zgodnie z ASTM 304 / BS 304 S 3

Produkt	H	B	L	D	Ilość kabli	E	G
K 2/6E	7 mm	14 mm	16 mm	6 mm	2	6,5 mm	0,004 kg
K 2/7E	8 mm	14 mm	16 mm	7 mm	2	6,5 mm	0,005 kg
K 2/8E	9 mm	14 mm	16 mm	8 mm	2	6,5 mm	0,005 kg
K 2/9E	10 mm	14 mm	16 mm	9 mm	2	6,5 mm	0,005 kg



- H :** Wysokość  
**B :** Szerokość  
**L :** Długość  
**D :** Przekrój kabla  
**Ilość kabli :** Max. ilość kabli w uchwycie  
**E :** Otwór montażowy  
**G :** Waga

## DETALE / ZASTOSOWANIE



Elementy należące do systemu E30 - E90. Szczegółowe informacje zawarte są w Krajowej Ocenie Technicznej CNBOP-PIB nr CNBOP-PIB-KOT-2017/0013-3703 wydanie 3

