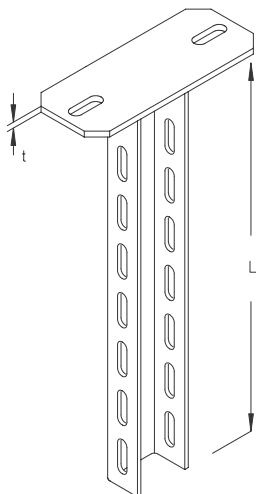


## KDU 60

Wspornik pionowy systemu KHU, wzmocniony, 60x40 mm



Wspornik pionowy systemu ciężkiego KHU. Profil U 60x40x4 mm, perforowany z trzech stron, z przyspawaną płytą czołową, testowany zgodnie z DIN EN 61537.

$F_D/P$ : Współczynnik do obliczenia obciążenia kołków  $F_D$  przy uwzględnieniu rzeczywistego obciążenia wspornika P, ewentualnie sumy rzeczywistych obciążeń.

Produkt dostępny jest również w wykonaniu ze stali kwasoodpornej, materiał 1.4571 / 1.4404 (V4A).

Grubość materiału „t” wskazuje grubość płyty czołowej.



BAU  
GERÄTE  
TYPE  
APPRO



Ocynk zanurzeniowo-ogniowy, zgodnie z BS 729 (DIN EN ISO 1461)

Produkt	L	t	G
KDU 60-02F	200 mm	6 mm	1,40 kg
KDU 60-03F	300 mm	6 mm	1,80 kg
KDU 60-04F	400 mm	6 mm	2,10 kg
KDU 60-05F	500 mm	6 mm	2,50 kg
KDU 60-06F	600 mm	6 mm	2,80 kg
KDU 60-07F	700 mm	6 mm	3,20 kg
KDU 60-08F	800 mm	6 mm	3,50 kg
KDU 60-09F	900 mm	6 mm	3,90 kg
KDU 60-10F	1000 mm	6 mm	4,20 kg
KDU 60-11F	1100 mm	8 mm	4,80 kg
KDU 60-12F	1200 mm	8 mm	5,20 kg
KDU 60-13F	1300 mm	8 mm	5,50 kg
KDU 60-14F	1400 mm	8 mm	5,90 kg
KDU 60-15F	1500 mm	8 mm	6,30 kg
KDU 60-16F	1600 mm	8 mm	6,60 kg
KDU 60-17F	1700 mm	8 mm	7,00 kg
KDU 60-18F	1800 mm	8 mm	7,30 kg
KDU 60-19F	1900 mm	8 mm	7,70 kg

Strona 1



Product	L	t	G
KDU 60-20F	2000 mm	8 mm	8,00 kg

**Stal nierdzewna, zgodnie z ASTM 304 / BS 304 S 3**

Produkt	L	t	G
KDU 60-02E	200 mm	6 mm	1,40 kg
KDU 60-03E	300 mm	6 mm	1,80 kg
KDU 60-04E	400 mm	6 mm	2,10 kg
KDU 60-05E	500 mm	6 mm	2,50 kg
KDU 60-06E	600 mm	6 mm	2,80 kg
KDU 60-07E	700 mm	6 mm	3,20 kg
KDU 60-08E	800 mm	6 mm	3,50 kg
KDU 60-09E	900 mm	6 mm	3,90 kg
KDU 60-10E	1000 mm	6 mm	4,20 kg
KDU 60-11E	1100 mm	8 mm	4,80 kg
KDU 60-12E	1200 mm	8 mm	5,20 kg
KDU 60-13E	1300 mm	8 mm	5,50 kg
KDU 60-14E	1400 mm	8 mm	5,90 kg
KDU 60-15E	1500 mm	8 mm	6,30 kg
KDU 60-16E	1600 mm	8 mm	6,60 kg
KDU 60-17E	1700 mm	8 mm	7,00 kg
KDU 60-18E	1800 mm	8 mm	7,30 kg
KDU 60-19E	1900 mm	8 mm	7,70 kg
KDU 60-20E	2000 mm	8 mm	8,00 kg

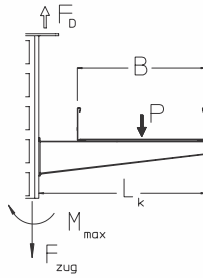
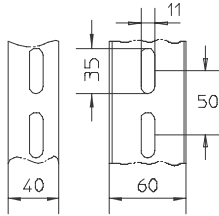
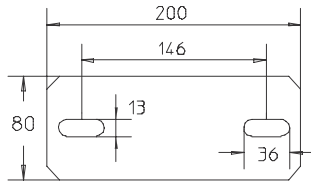
**L** : Długość

**t** : Grubość materiału

**G** : Waga

## DETALE / ZASTOSOWANIE





B mm	L <sub>k</sub> mm	P <sub>max L&gt;1000</sub> kN	P <sub>max L&lt;1000</sub> kN	F <sub>D</sub> /P
100	120	19,3	12,5	1,2
200	220	12,9	8,3	1,5
300	320	9,7	6,2	1,9
400	420	7,7	5,0	2,2
500	520	6,4	4,2	2,6
600	620	5,5	3,6	2,9

## OPCJONALNE AKCESORIA

KW, KWMS, KWS, SD, SU 60



Certyfikat TÜV



Certyfikat zgodny z Norweskim Towarzystwem Klasyfikacyjnym (DNV) oraz Niemieckim Towarzystwem Klasyfikacyjnym (GL)



Elementy należące do systemu E30 - E90. Szczegółowe informacje zawarte są w Krajowej Ocenie Technicznej CNBOP-PIB nr CNBOP-PIB-KOT-2017/0013-3703 wydanie 3

